



ENDE GELÄNDE!

AUGUST & NOVEMBER 2017 IM RHEINLAND

system change
NOT
climate change

KV
112

TH
VEB FÖRDERANLAGEN
UND KRANBAU KÖTHEN

Gleis
366

Gleis
365

WIR SCHAFFEN EIN KLIMA DER GERECHTIGKEIT



GLIEDERUNG

I DIE SITUATION

- Klimawandel, Kapitalismus, Braunkohle

II DER WIDERSTAND

- Ende Gelände – was bisher geschah
- Ende Gelände 2017

III MITMACHEN

IV FRAGEN



DIE SITUATION

KLIMAWANDEL

- Freiwillige COP21 Verpflichtungen: 3 - 4°C Erwärmung
 - Nicht umkehrbare Kipppunkte
 - IPCC Warnung:
 - Konflikte um Wasser und Ressourcen
 - Extremwetterereignisse
 - verschärfte Ungleichheit
- Klimawandel schon längst soziales Problem



DIE SITUATION

KAPITALISMUS

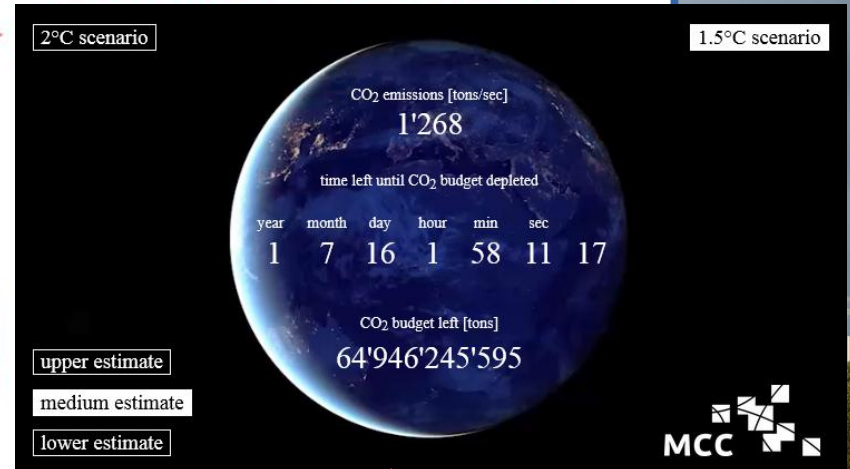
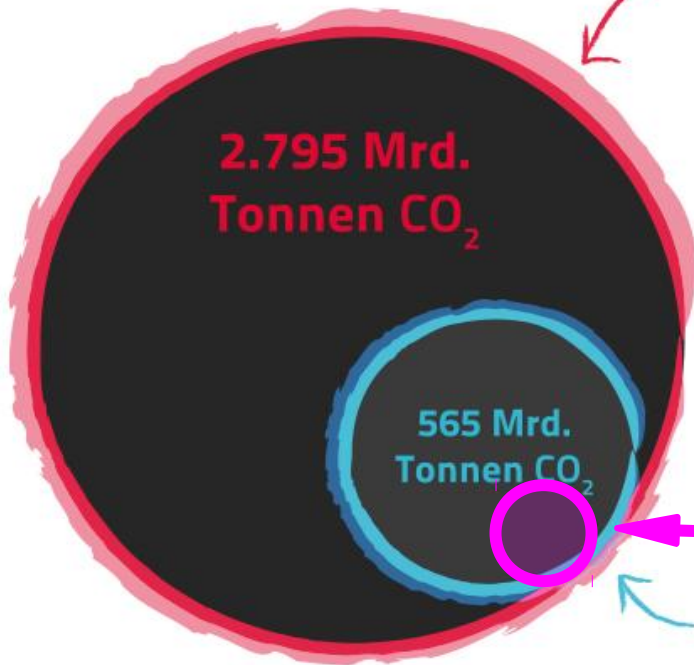
Profit anstatt Bedürfnisse

- Basiert auf Ungleichheit, Ausbeutung & fossilen Energien
 - 330.000 Stromabklemmungen 2016 in Deutschland
 - Systembedingter Wachstumszwang
 - Grüner Kapitalismus nicht ausreichend
- Planet mit begrenzten Ressourcen: kein unbegrenztes Wachstum



DIE SITUATION

https://www.mcc-berlin.net/fileadmin/data/clock/carbon_clock.htm



maximal verbleibendes
CO₂-Budget der Menschheit
bis 2050 um das 2°C Klima-Ziel einzuhalten

Quelle: Carbon Tracker Initiative 2013 / PIK Potsdam Institut für Klimafolgenforschung

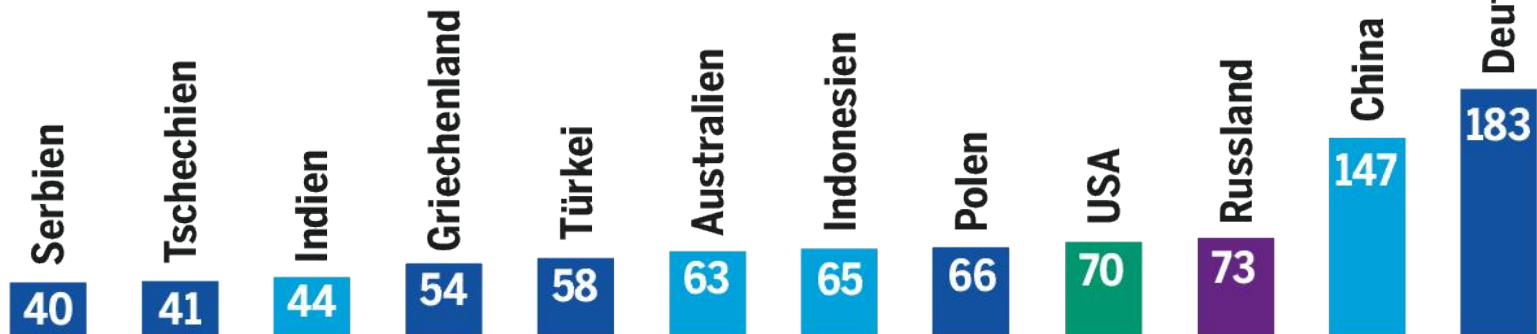
Grafik: Felix Müller (www.zukunft-selbermachen.de) Licence: CC-BY-SA 4.0



DIE SITUATION

BRAUNKOHLE

Wichtigste Förderländer im Vergleich,
Produktion in Millionen Tonnen, 2013

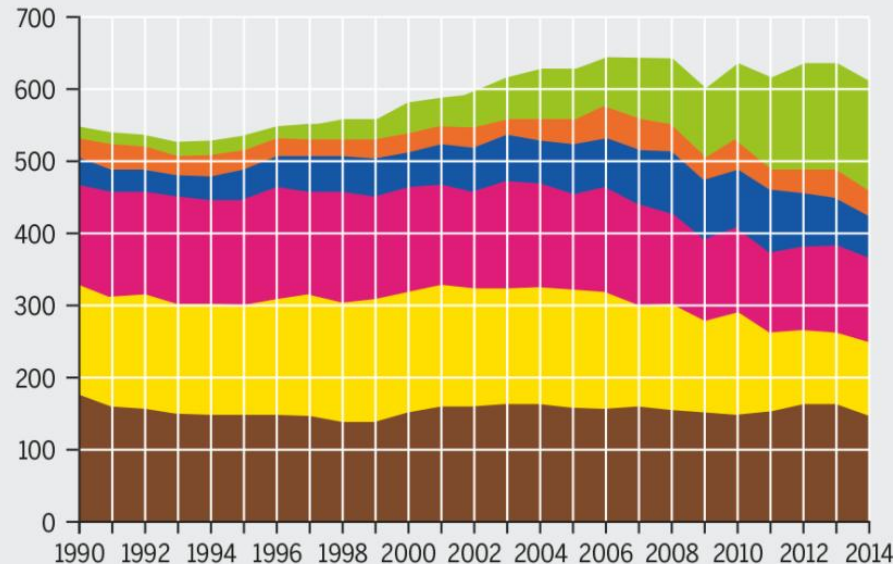




DIE SITUATION

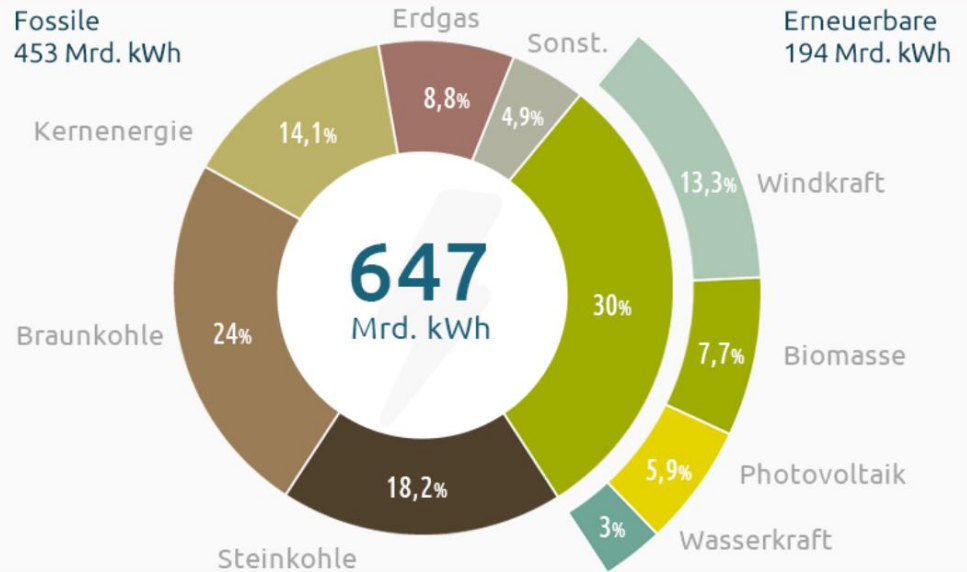
ALTE KRÄFTE GEGEN NEUE LEISTUNG

Entwicklung der Stromerzeugung in Deutschland, in Milliarden Kilowattstunden



DER STROMMIX IN DEUTSCHLAND 2015

Anteil der Energieträger an der Bruttostromerzeugung, Erneuerbare 30%



Daten: BDEW Prognose für 2015

Stand: 21.12.15

© STROM-REPORT.DE





DIE SITUATION

Energiemix bleibt ausgewogen

Struktur des Primärenergieverbrauchs in Deutschland 2016

gesamt 13.383 PJ oder 456,7 Mio. t SKE

Anteile in Prozent (Vorjahr in Klammern)

AGEB
AG Energiebilanzen e.V.

Sonstige einschließlich
Stromausgleichsbeitrag **0,4 (0,4) %**

Erneuerbare **12,6 (12,4) %**

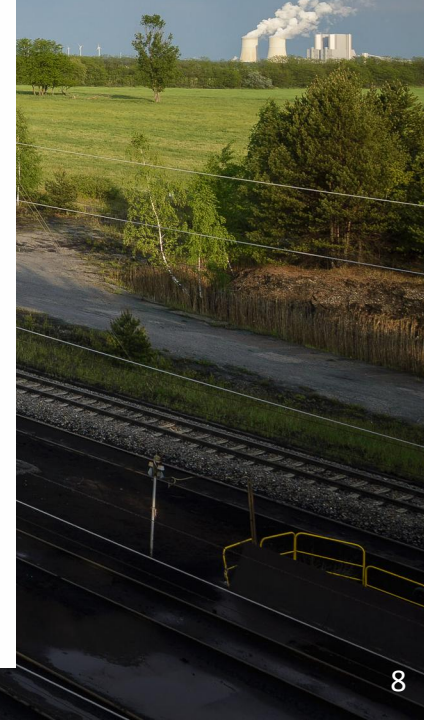
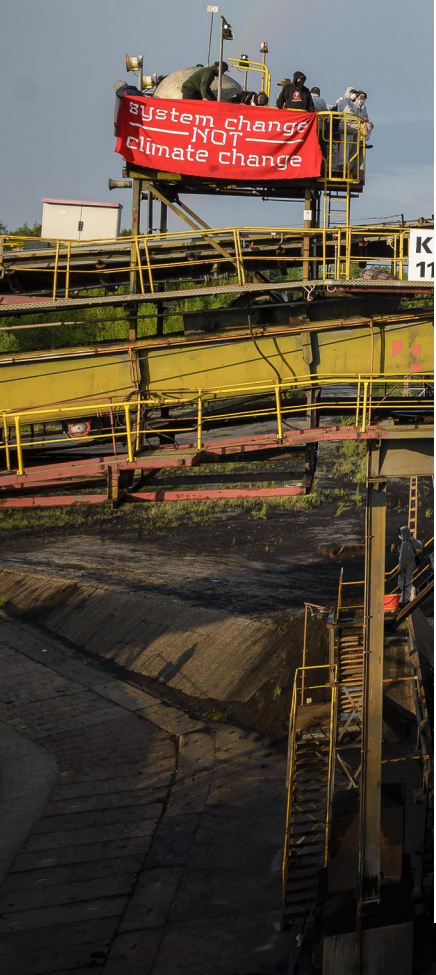
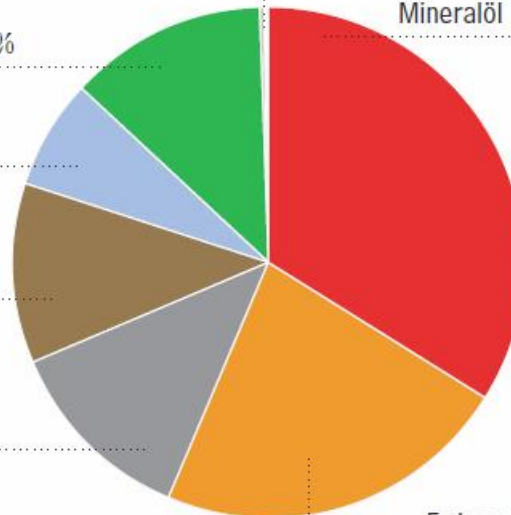
Kernenergie **6,9 (7,6) %**

Braunkohle **11,4 (11,8) %**

Steinkohle **12,2 (12,9) %**

Mineralöl **34,0 (34,0) %**

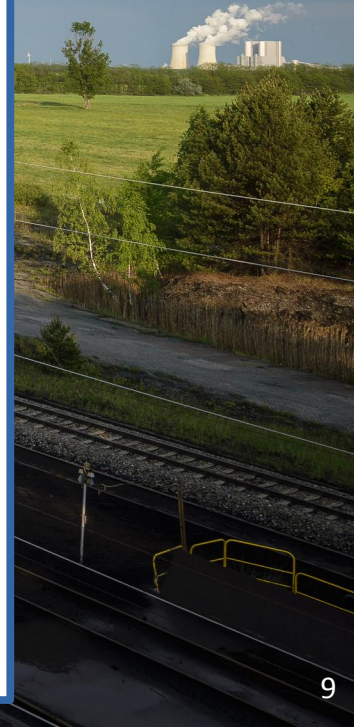
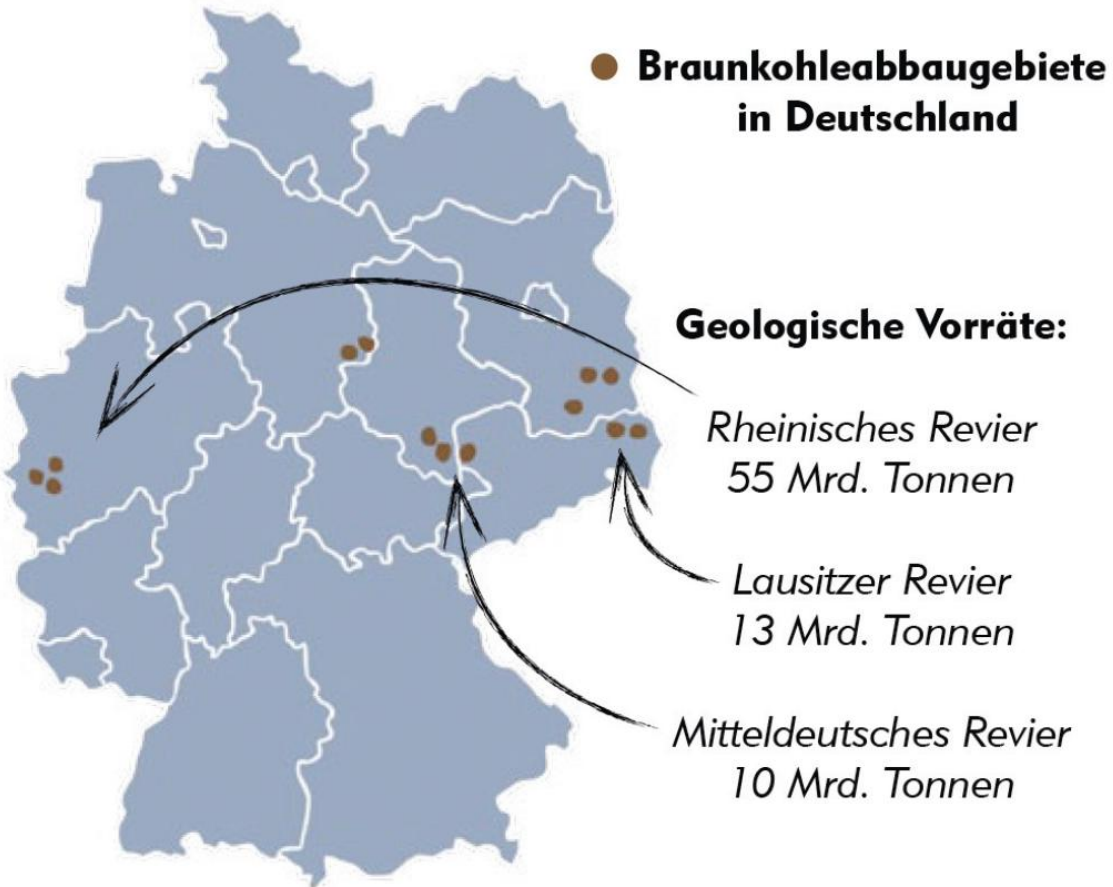
Erdgas **22,6 (20,9) %**





DIE SITUATION

BRAUNKOHLE IN DEUTSCHLAND





DIE SITUATION

„KLIMAKILLER“ BRAUNKOHLE

- Niedrigster Wirkungsgrad
- Höchste CO₂-Emissionen je kWh-Strom
- Gesundheitsschäden durch:
 - Feinstaub
 - Quecksilber
 - Uran
- Landschaftszerstörungen
- Zwangsumsiedlungen (300 Orte, 110.000 Menschen)



Vorsicht!
Absturzgefahr



DER WIDERSTAND

- **RHEINLAND**

- Klimacamps seit 2010 (mit Kohlezugblockaden, seit 2014 Baggerblockaden, 2016 Aktionslabor)
- Menschenkette 2015
- Waldbesetzung Hambacher Forst

- **LAUSITZ**

- Lausitzcamp seit 2011 und Menschenkette 2014
- Verschiedene Bürgerinitiativen
- Lautonomia 2016



DER WIDERSTAND

ENDE GELÄNDE 2015

- **KLIMACAMP IM RHEINLAND**

- ca. 1.600 Menschen aus 50 verschiedenen Ländern
- Klimacamp & Degrowth Summer School
- Über 50 Workshops zu Ökologie, Kapitalismus, Aktivismus, etc.
- Alternative Lebensweisen & Vernetzung

- **ENDE GELÄNDE**

- Größte Aktion des zivilen Ungehorsams der Klimabewegung: 1.500 Menschen!
- Für viele die erste Aktion überhaupt: Die Klimabewegung wächst!



DER WIDERSTAND

ENDE GELÄNDE 2016

- Lausitzcamp: 4000 Menschen, davon 1500 Internationals
- Kohleinfrastruktur wird blockiert: Bagger, Verladestationen, Schienen, Kraftwerk
- KW Schwarze Pumpe muss runtergefahren werden
- >48 Stunden Blockade
- Innerhalb globaler Aktionswoche Breakfree 2016



ENDE GELÄNDE 2016

Ende Gelände 2016_350Video_deu.mp4 - VLC media player

Media Playback Audio Video Subtitle Tools View Help

ENDE GELÄNDE 2016

00:01 -01:29

125%

16



ENDE GELÄNDE 2017

UNTERSCHIEDLICHE AKTIONSLEVEL





ENDE GELÄNDE 2017

UNTERSCHIEDLICHE AKTIONSLEVEL





ENDE GELÄNDE 2017

UNTERSCHIEDLICHE AKTIONSLEVEL





ENDE GELÄNDE 2017

WIR LASSEN UNS NICHT AUFHALTEN





ENDE GELÄNDE 2017

WIR LASSEN UNS NICHT AUFHALTEN HIER BILD





ENDE GELÄNDE 2017

EIN LEGITIMER REGELÜBERTRITT





RECHTLICHES

- **EG 2015**
 - Vorwurf Hausfriedensbruch (Antragsdelikt)
 - Bisher noch keine Verurteilung
 - Zivilrechtlich: Unterlassungserklärungen (s.u.)
- **EG 2016**
 - Liberale Auslegung der Staatsanwaltschaft
 - Betreten Grube und Schienen: keine Straftat
- **GENERELL**
 - Potentiell andere einzelne Vorwürfe möglich



ENDE GELÄNDE 2017

IM AUGUST EINE LANGE BLOCKADE





ENDE GELÄNDE 2017

IM AUGUST EINE LANGE BLOCKADE

- Ultimatum & Countdown für RWE
- Kraftwerke durch Blockaden von der Kohlezufuhr abschneiden
- Während Klimacamps
- 24. - 29.8. Aktionszeitraum
- Teil der Aktionstage
- Wir schaffen ein Klima der Gerechtigkeit
- Redlines als verbindendes Element der verschiedenen Aktionen

DAS RWE ULTIMATUM ENDET IN

1

Monaten

12

Tagen

1

Stunden

19

Minuten



ENDE GELÄNDE 2017

IM NOVEMBER PARALLEL ZU DEN KLIMAVERHANDLUNGEN IN BONN





ENDE GELÄNDE 2017

IM NOVEMBER PARALLEL ZU DEN KLIMAVERHANDLUNGEN IN BONN

- COP23 von Fidschi in Bonn ausgetragen
- 60 km neben der größten CO₂ Schleuder Europas
- Aktionszeitraum: 3. - 5.11.



ENDE GELÄNDE 2017

AKTIONSKONSENS

- **Offen angekündigte Massenblockade**
- Wir werden uns **ruhig und besonnen** verhalten, von uns wird **keine Eskalation** ausgehen, wir gefährden keine Menschen
- Wir werden mit unseren Körpern **blockieren und besetzen**, wir werden dabei keine Infrastruktur zerstören oder beschädigen
- Wir sind **solidarisch** mit allen, die Widerstand gegen die Klimazerstörung durch Kohlekraftwerke und gegen die sozialen und ökologischen Folgen fossiler Energieversorgung leisten
- Wir sind Teil der **globalen Bewegung** für Klimagerechtigkeit: Teilnehmende aus >12 Ländern im vergangenen Jahr



ENDE GELÄNDE – WIE MITMACHEN?

- **AGs**
- **Bundestreffen**
- **Ortsgruppen + deine!?**
- **Eigene Veranstaltungen!**
- **Ins Rheinland kommen (August & November)**
- **Antirepressionsarbeit**
- **Beim Camp (Auf- und Abbau) helfen**
- **Spenden**





ENDE GELÄNDE – REPRODUKTIVE UMVERTEILUNG





ANTIREPRESSION

KOHLE UNTEN LASSEN STATT PROTEST UNTERLASSEN

- Antirepressionskampagne
- RWE versucht durch Unterlassungserklärungen Protest zu verhindern
- keine*r wird allein gelassen



unterlassen?

UNTEN LASSEN

Kohle
gegen
Kohle!

Solidarität mit der
Klimabewegung!

Spendet!

Stichwort: Klimaproteste
Rote Hilfe e.V.

IBAN: DE25 2605 0001

0056 0362 39

BIC: NOLADE21GOE

ROTE HILFE E.V.





ENDE GELÄNDE 2017

- 24.-29.8. im Rheinland im Rahmen der Aktionstage im Rheinland („Flächenkonzept“)
- 3.-5. November: während der UN-Klimaverhandlung



ENDE GELÄNDE 2017

- Wichtig zur Sicherheit: nicht rauchen wenn Kohlestaub in der Nähe
- Bereitet euch vor:
 - Aktionstrainings
 - Bezugsgruppentraining
 - Sani-Workshops
 - Legal-Workshops
- Wird auch auf dem Camp möglich sein, aber mehr Vorbereitung ist immer besser



PACKLISTE ETC.

- Wichtig:
 - Zelt etc. fürs Camp (wir betreiben kein Hotel :-)
 - Fahrräder (wenn möglich)
 - Radios (für Übersetzungen)
- Für die Aktion:
 - Nacht: alte Schlafsäcke, Isomatten, warme Kleidung
 - Wiederverwendbare Wasserflaschen, Brotdose
 - Kommunikationsinfrastruktur
- Bitte
 - Aktionsorte nach Möglichkeit sauber hinterlassen



WEITERE TERMINE 2017

- ~~Fahrradtour in der Lausitz: 21. - 28. Mai~~
- ~~Klimacamp Österreich: 24. - 28. Mai~~
- ~~Tschechisches Klimacamp: 21. - 25. Juni~~
- ~~Hafenaktion Amsterdam: 24. Juni~~
- Klimacamp im Rheinland & Degrowth Summerschool & Connecting Movements Camp: 18. - 29.8.



WEITERE INFOS

- www.ende-gelaende.org/
 - In den Newsletter eintragen!
- www.klimacamp-im-rheinland.de/
- www.degrowth.de/de/sommerschule-2017/
- www.hambacherforst.blogspot.de/
- <http://systemchange-not-climatechange.at/klimacamp/>
- <http://limityjsmemy.cz/klimakemp-2017/>
- <https://untenlassen.org/>



FRAGEN?



Ende Gelände 24.-29. August im Rheinischen Braunkohlerevier (bei Köln)

Spenden:

Ende Gelände

IBAN: DE48 4306 0967 1120 8464 00

BIC: GENODEM1GLS

